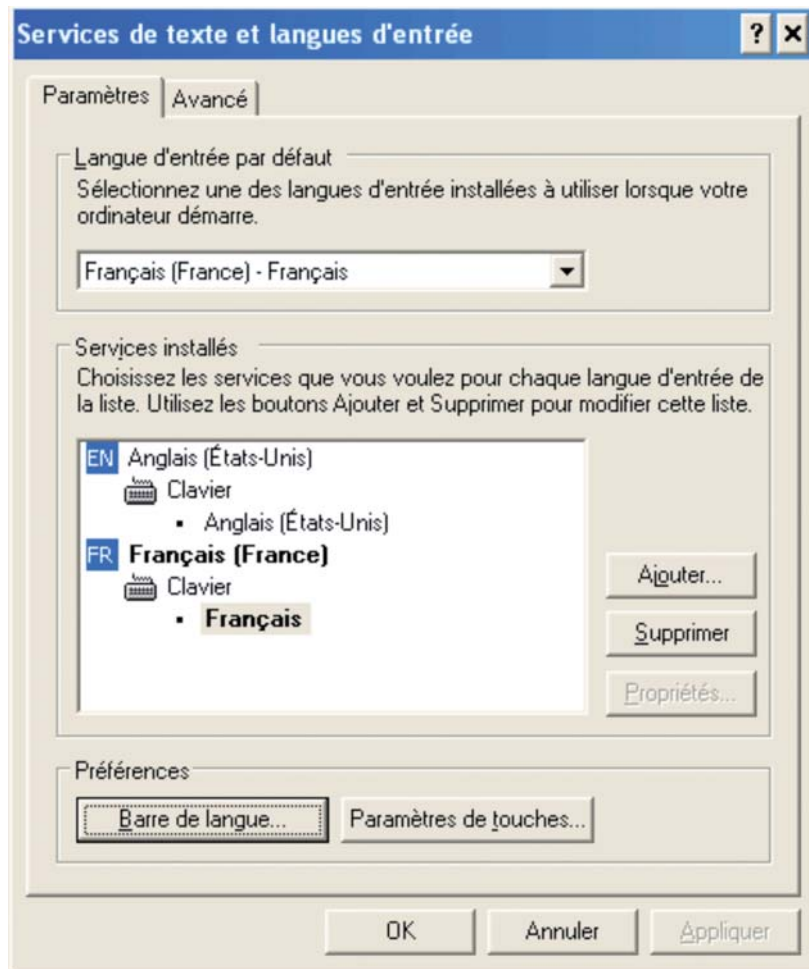
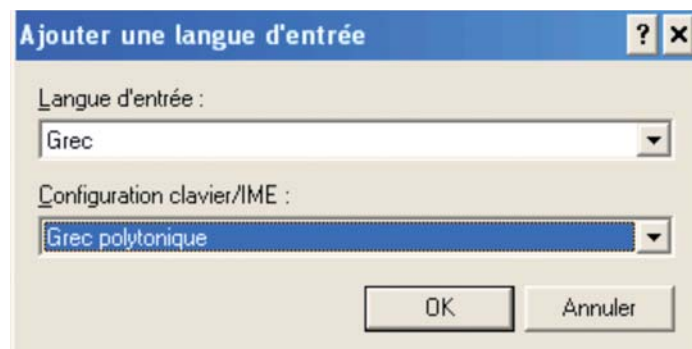


# Installation du clavier grec sur PC

Démarrer / Panneau de configuration / Options régionales et linguistiques / onglet « Langues ».  
Cliquez sur le bouton « Détails » :



Cliquez ensuite sur le bouton « Ajouter » et sélectionnez « Grec » en langue d'entrée avec « Grec polytonique » comme configuration clavier/IME.

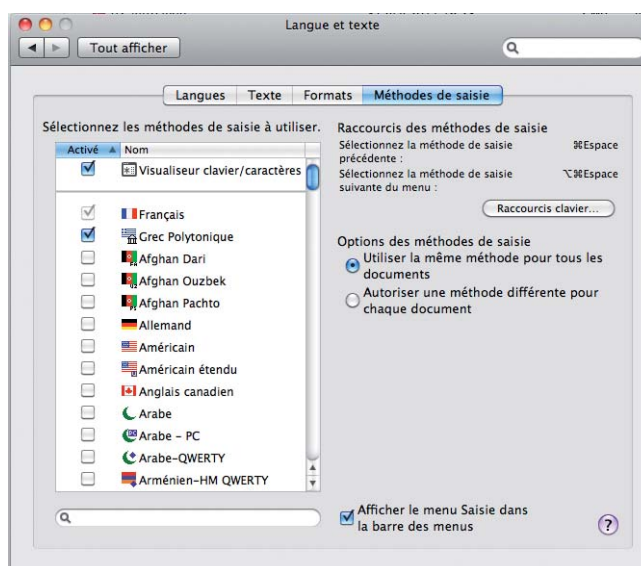


Vous pourrez ainsi sélectionner au besoin la langue d'entrée dans la barre des tâches :

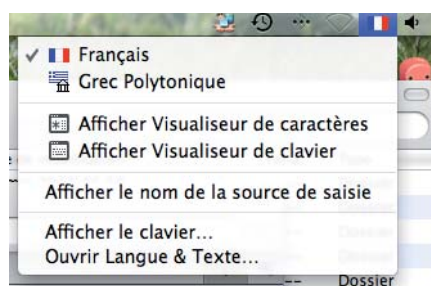
- EL (clavier grec) ;
- FR (clavier français).

# Installation du clavier grec sur Macintosh

Préférences système / Langue et texte / onglet « Méthode de saisie ».  
Cochez « Grec polytonique » et « Visualiseur clavier/caractères » :



Vous pourrez ainsi sélectionner au besoin la langue d'entrée dans la barre des menus :



Le « Visualiseur de caractères » peut être utile pour ajouter des caractères non disponibles directement au clavier :

